

**ISTA LAZARET**

**ROYAUME DU MAROC  
O.F.P.P.T  
I.S.T.A LAZARET OUJDA**



## **RAPPORT D'ENQUETE EFFECTUE A J. CONSULTANT**

**Approche Globale et Environnement de l'Entreprise**

**OPTION : TECHNICIEN SPECIALISE EN GESTION DES ENTREPRISE**

**Réalisé par :**



**Encadré par :**



# **ISTA LAZARET**

**ANNEE DE FORMATION 2006-2007**

## **DEDICACES**

**A mes chers parents**

**A mes frères et sœurs**

**A mes amies**

**A tous ce qui m'on aidées a réalisé ce modeste  
travail.**

**MERCI**

# Remerciements

**Je tiens à exprimer ma gratitude envers tous ceux qui, de près ou de loin m'on aidé et encouragé à faire ce travail.**

**J'adresse également mes remerciements les plus vifs à Mr REDA ainsi qu'à tout le personnel de J.CONSULTANT**

**Plus particulièrement, ma reconnaissance est destinée à notre formateur Mr , qui a toujours été compréhensif, tolérant et sympathique malgré ses diverses occupations.**

**En sommes, mes remerciements infinis à tous les stagiaires de la 1ere année TSGE Groupe A.**

# Introduction

**F**aisant suite au cours théorique qu'on enseigne en 1ere année aux stagiaires à l'I.S.T.A, cette dernière organise au profit de ses stagiaires une enquête auprès des établissements publics & privés qui s'intéressent à l'application de ces théories.

**P**our une meilleure compréhension du module & pour pouvoir appliquer cette théorie dans un domaine purement pratique avec un grand plaisir je viens de passer cette enquête à la fiduciaire J.CONSULTANT

# ISTA LAZARET

## I) IDENTIFICATION DE L'ENTREPRISE

### Siège social :

**Raison social :** j.CONSULTANT

**Capital social :** 30.000 DH

**Forme juridique :** Société aux non collectifs

**Siège social :** Cite ARRZI JERADA

**Activité :** comptabilité ; finance ; et gestion

**Date de création :** 2001

### Succursale :

**Adresse :** BD Med V immeuble l'excellence N°15, 5eme étage  
Oujda

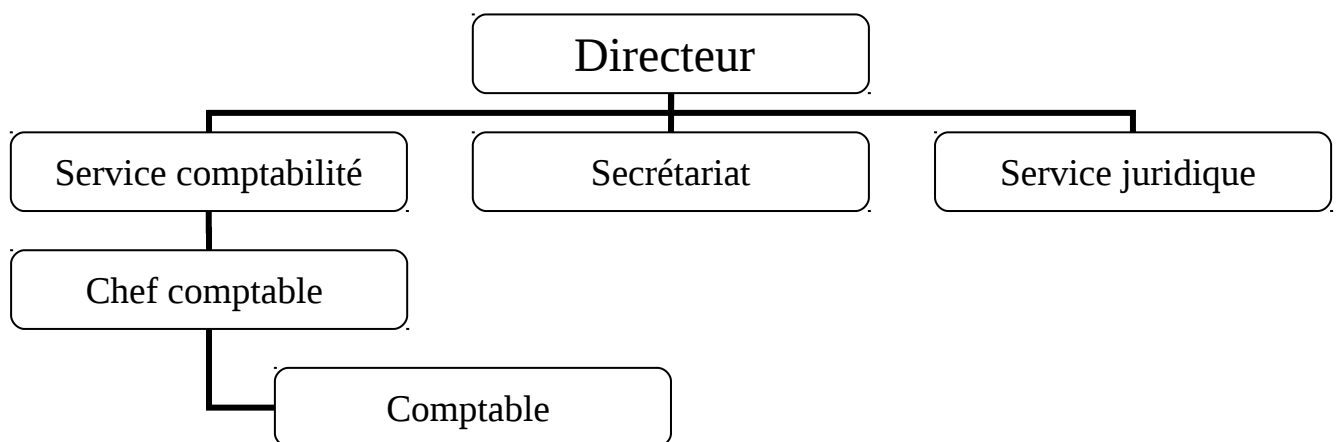
**Date de commencement :** 2004

## II) STRUCTURE D'ORGANISATION DE L'ENTREPRISE

Le cabinet j.CONSULTANT a été crée en 2001 à JERADA, puis a ouvert une succursale a OUJDA en 2004.

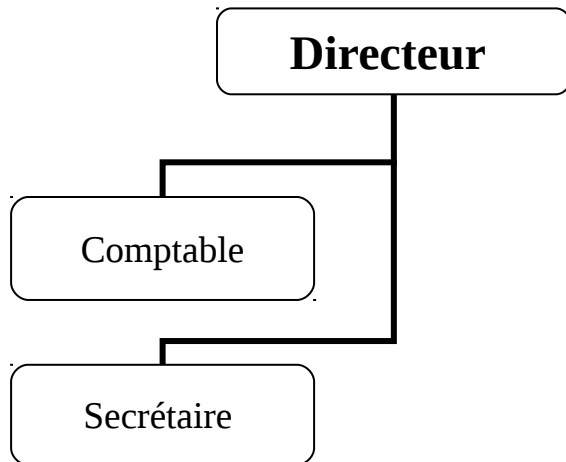
Son organisation hiérarchique se base sur l'unité de commandement.

### Organigramme de la société



# ISTA LAZARET

## L'ORGANIGRAMME DE LA SUCCURSALE :



L'entreprise adopte une structure hiérarchique est celle dans laquelle un subordonné ne reçoit d'ordres que d'un seul chef, auquel il rend compte.

C'est la structure de type militaire ou administrative. Elle se présente sous forme pyramidale.

- Avantage de la structure hiérarchique :

Simple, facilement compréhensible, claire, chacun y connaît exactement son rôle, il évite les doubles emplois, l'illusion de l'autorité et de la responsabilité. Enfin, elle assure l'unité de direction

- Inconvénients de la structure hiérarchique :

En contrepartie, les inconvénients proviennent de la rigidité, de la lenteur des décisions, des retards et des déformations dans la transmission de l'information.

### III) DOMAINES D'ACTIVITE :

- expertise comptable
- études de projet
- liquidation des sociétés
- constitution de Ste de toute forme (SARL ; SA ; SNC ; SCS)

# ISTA LAZARET

- conseil juridique fiscal et comptable.

## **IV) LE RÔLE DE CHAQUE SERVICE :**

### **Direction générale :**

Entant que gérant Mr ; RAZOUK a pour rôle ;

- la présentation des processus de travail
- le commandement
- la motivation et rémunération du personnel
- l'étude de projets

### **Service secrétariat :**

Se service est très important dans la plupart des sociétés par ce qu'il son reflète l'image. Il a pour activité :

- Réception des clients
- distribution des notes de service
- fixation des rendez-vous avec le directeur

### **Service juridique :**

Ce service a un rôle primordial pour la société.

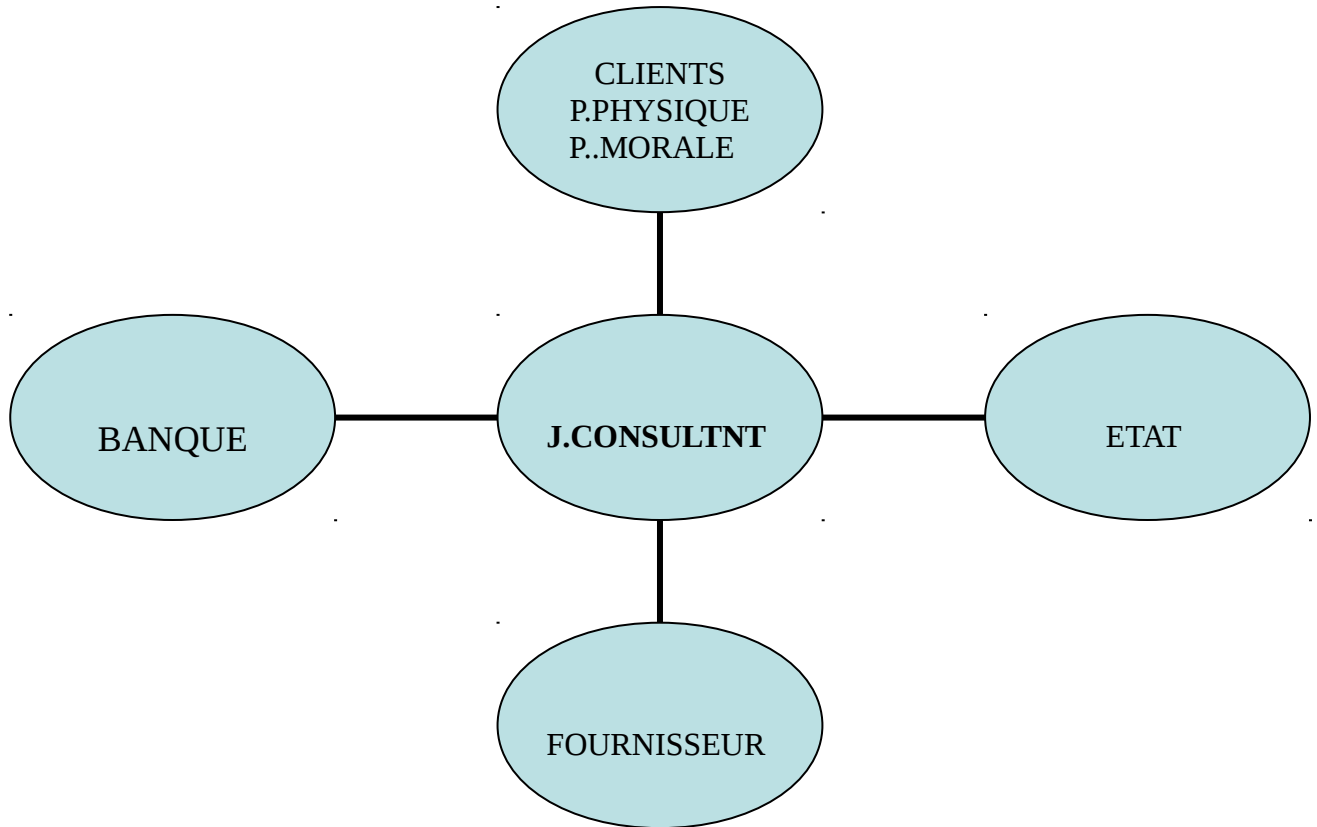
- la constitution de société
- la rédaction des procès verbaux des assemblés.
- La rédaction des statuts
- Transfert des actions des parts ainsi que les opérations de fusion et absorption des sociétés

### **Service comptable :**

Le service comptable est chargé des opérations suivantes :

- le classement chronologique des pièces comptable
- la passation des écritures aux journaux auxiliaires.
- Le suivi des opérations comptable
- Déclaration de la T.V.A et I.S

## V) L'ENVIRONNEMENT DE L'ENTREPRISE



### 1) Le macro-environnement :

Le macro-environnement c'est l'environnement général de l'entreprise qui intègre plusieurs aspects.

Pour J. CONSULTANT, elle nous a donné juste des exemples de chaque aspect au sein d'elle.

- ✓ Aspect juridique : Il domine toutes les réglementations relatives à l'environnement de l'entreprise .Ex : Réglementation de travail, Droit des Sté.....
- ✓ Aspect technologique : Il se résume dans l'état d'évolution des connaissances, multiplication des nouvelles technologies.

Utilisation d'Internet ; Logiciel.



# ISTA LAZARET

***Aspect social*** : Il s'intéresse aux catégories socioprofessionnelles, comme l'apparition des syndicats

## **VI) LES FLUX D'INFORMATION CIRCULANT ENTRE SERVICE.**

- ***L'information opérationnelle ou technique*** : Elle permet la bonne exécution du travail, elle est fournie aux salariés dans le cadre de son activité. **Ex** : Consigne de travail, Notes d'information.
- ***L'information générales ou économiques*** : Elle informe, motive, elle permet au personnel de se situer par rapport aux objectifs de la Sté elle n'est pas directement liée à l'exécution du travail mais elle contribue au climat général de la Sté. **Ex** : Information sur le marché de la Sté, les résultats, la politique, les objectifs et les projets.

# SOMMAIRE

<i>Dédicace.....</i>	.....
<i>Remerciement .....</i>	.....
<i>Introduction.....</i>	.....
<i>Identification de l'entreprise.....</i>	.....
<i>La structure d'organisation.....</i>	.....
<i>Organigramme de la société</i>	
<i>Organigramme de la succursale</i>	
<i>La structure de l'entreprise</i>	
<i>Avantage</i>	
<i>Inconvénients</i>	
<i>Le domaine d'activité de l'entreprise.....</i>	.....
<i>Le rôle de chaque service.....</i>	.....
<i>Les flux d'information circulant entre services.....</i>	.....
<i>L'environnement de l'entreprise.....</i>	.....
<i>Conclusion.....</i>	.....